



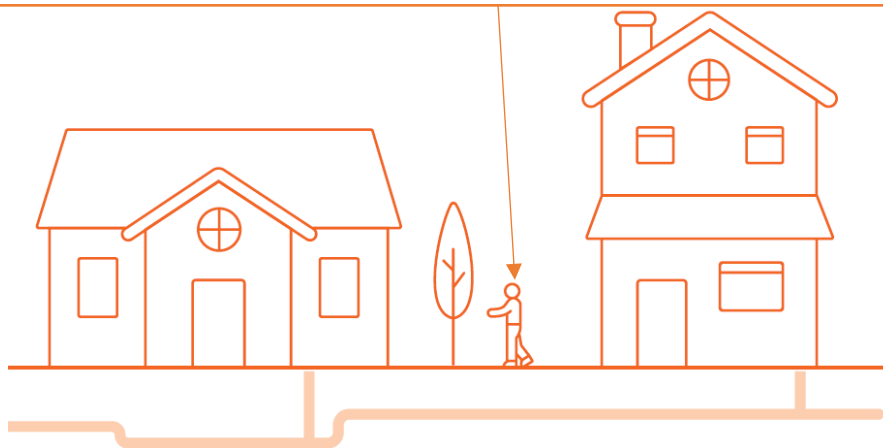
## Infrastructuurwerken in de Ketelstraat en een deel van de Vandermarckestraat

### VERBETERINGEN BOVEN- EN ONDERGRONDS

#### MEER VEILIGHEID VOOR VOETGANGERS

Voetgangers moeten zich veilig vanuit de omliggende straten en vanuit het project Kunstberg kunnen verplaatsen naar het centrum.

Een aantrekkelijk stratenprofiel zorgt voor een verkeersremmend effect met rustpunten.



#### GESCHEIDEN RIOLERING VOOR BETER WATERGEBRUIK

Om de rioleringsgraad in de gemeente op te krikken, en zo bij te dragen aan de milieudoelstellingen van 2030, wordt er gescheiden riolering aangelegd. Zo worden afvalwater en regenwater gescheiden, en wordt regenwater maximaal lokaal in de grond opgenomen. Er worden ondergronds ook nog aanpassingen gedaan aan nutsvoorzieningen zoals de waterleiding, elektriciteits- en telefoonverbindingen.

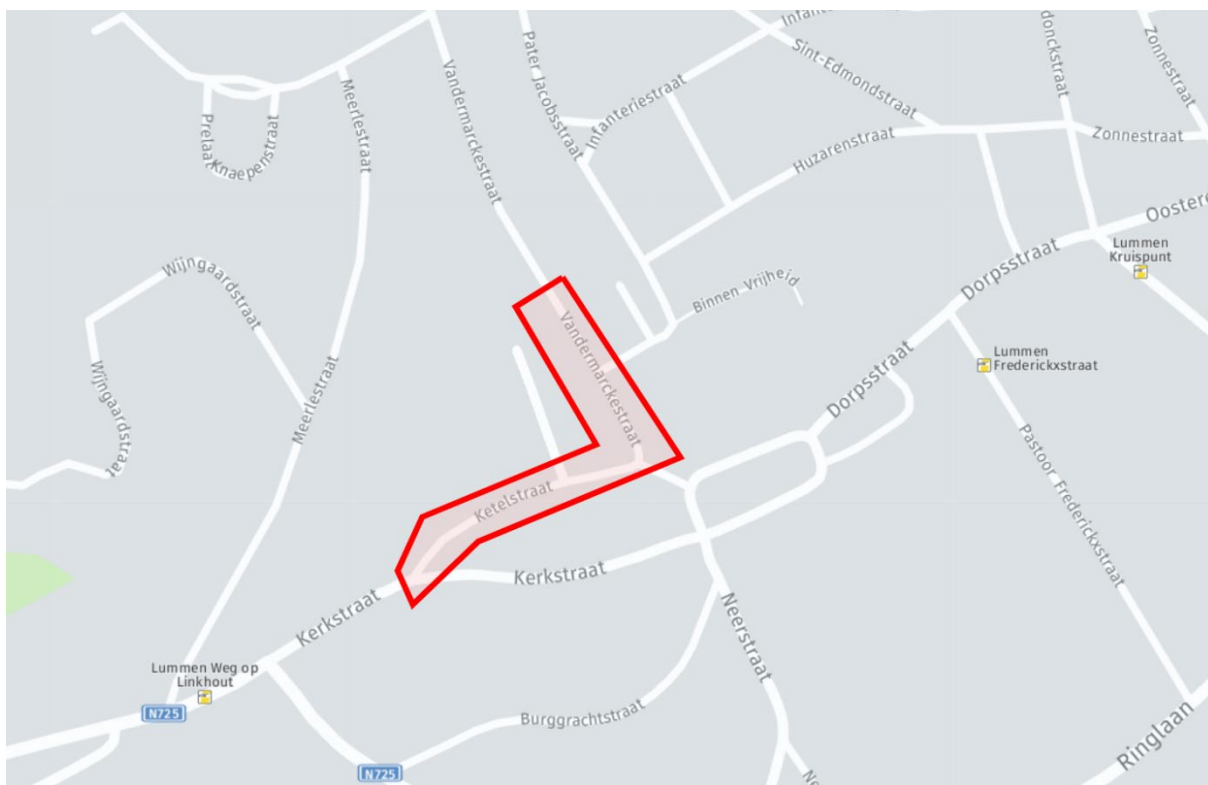
Meer informatie ?

 Gemeente Lummen

[www.lummen.be/wegenwerken](http://www.lummen.be/wegenwerken)

## Waar werken we in de Ketelstraat en in welk deel van de Vandermarckestraat wordt er gewerkt?

### DE LOCATIE IN BEELD



De werken omvatten de volledige Ketelstraat en een deel van de Vandermarckestraat, vanaf de Ketelstraat tot aan huisnummer 7 (de huidige wegversmalling).

Meer informatie ?

 Gemeente Lummen

[www.lummen.be/wegenwerken](http://www.lummen.be/wegenwerken)

## Wie werkt er aan de Ketelstraat en de Vandermarckestraat?

The logo for Fluvius, featuring the word "fluvius." in a blue, lowercase, cursive font.

Fluvius is de opdrachtgever voor de rioleringswerken

The logo for the municipality of Lummen, featuring a stylized graphic of three leaves in green, orange, and blue above the word "Lummen" in a bold, sans-serif font. Below it is the tagline "ademt natuur, geeft richting" in a smaller font.

De gemeente Lummen is de opdrachtgever van de wegenwerken

The logo for HOSBUR BVBA, featuring a stylized graphic of a tree or plant with green and grey lines above the text "HOSBUR BVBA" in a green, sans-serif font. Above the graphic is the word "STUDIEBUREAU" in a smaller font.

Het ontwerp van de herinrichting van de weg en de riolering werd uitgetekend door studie bureau HOSBUR

A large, orange question mark.

De aannemer voor de boven- en ondergrondse werken moet nog worden gekozen

Meer informatie ?

 Gemeente Lummen

[www.lummen.be/wegenwerken](http://www.lummen.be/wegenwerken)

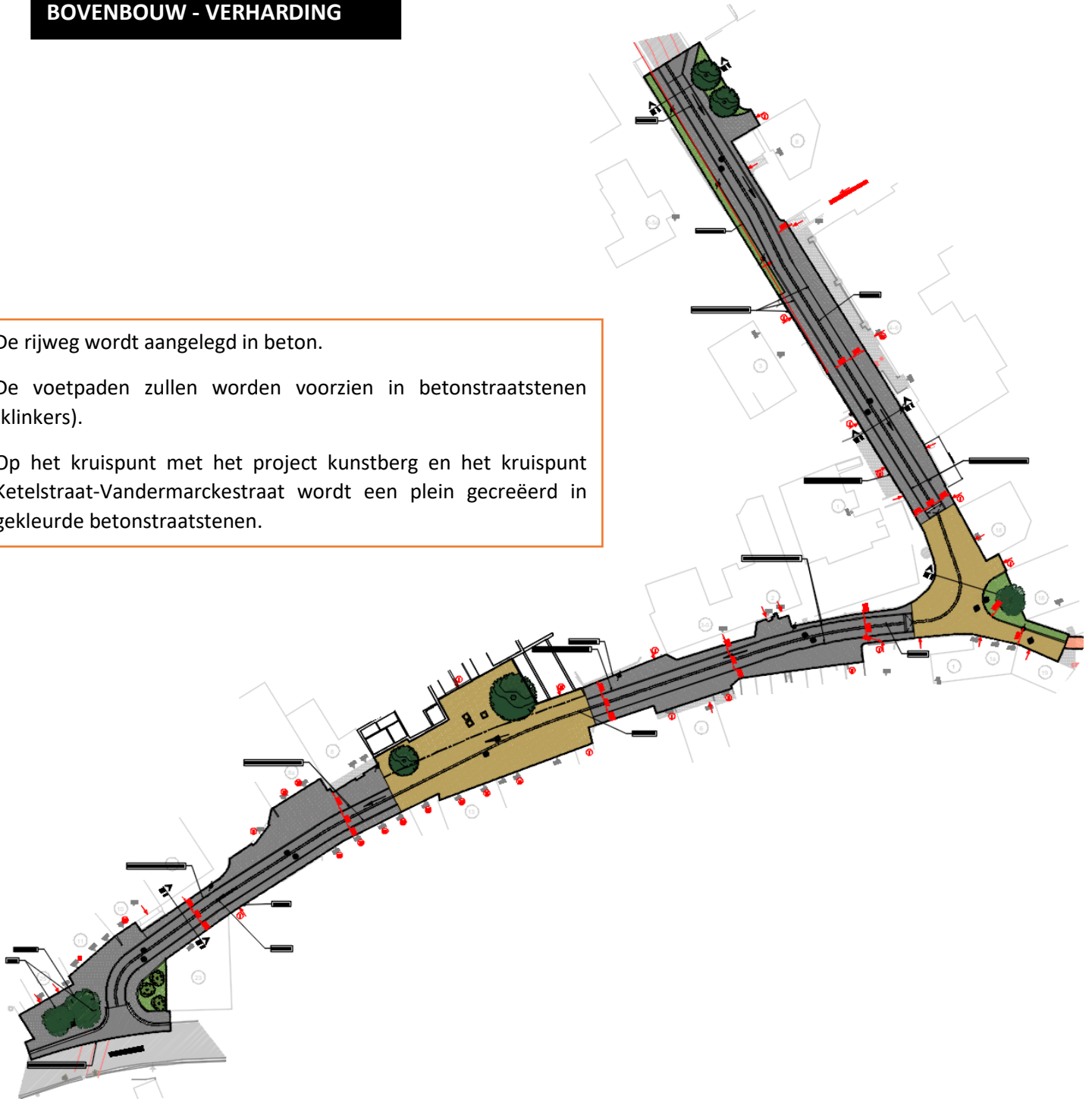
## Grondplan

### BOVENBOUW - VERHARDING

De rijweg wordt aangelegd in beton.

De voetpaden zullen worden voorzien in betonstraatstenen (klinkers).

Op het kruispunt met het project kunstberg en het kruispunt Ketelstraat-Vandermarckestraat wordt een plein gecreëerd in gekleurde betonstraatstenen.



Meer informatie ?

 Gemeente Lummen

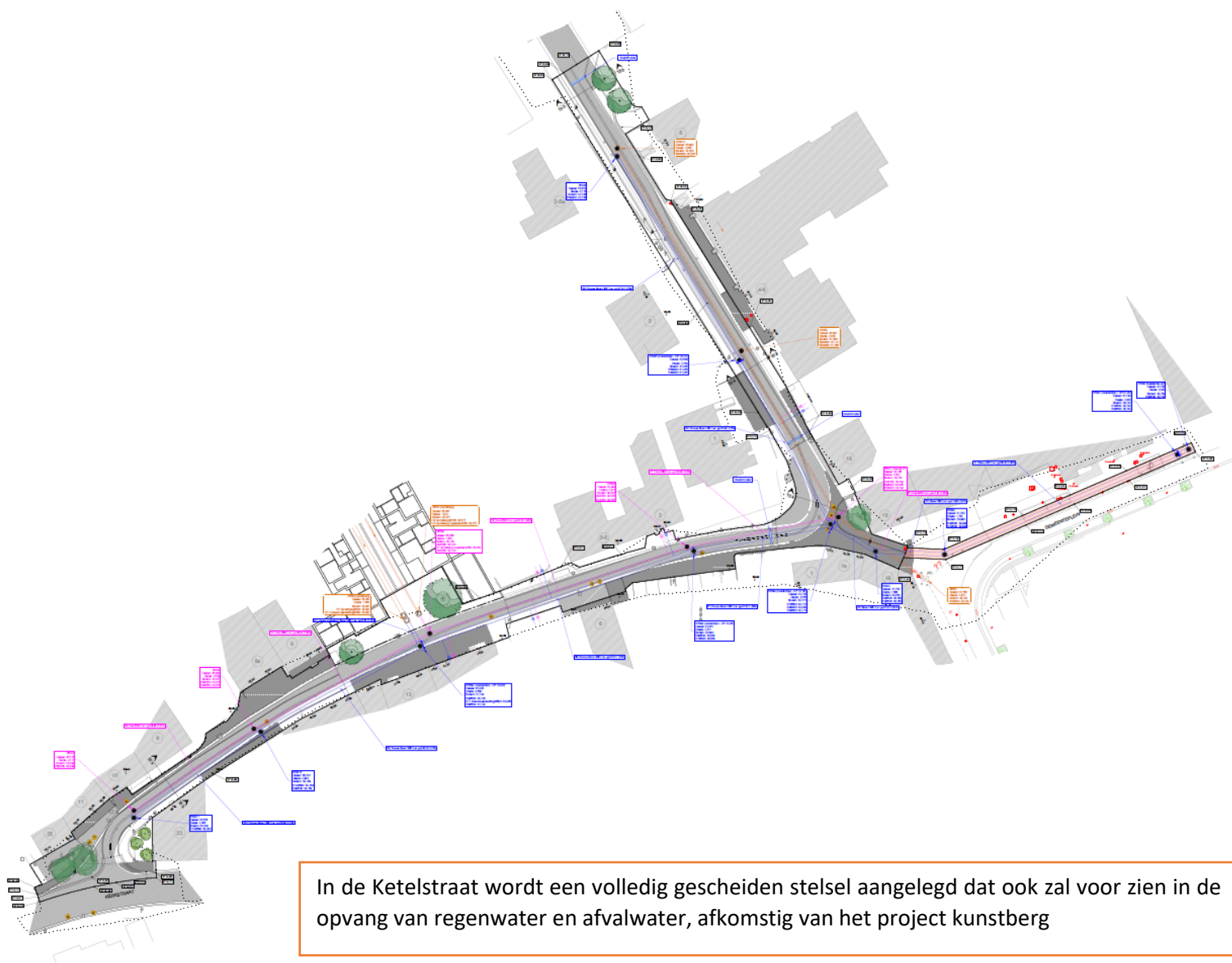
[www.lummen.be/wegenwerken](http://www.lummen.be/wegenwerken)

## Grondplan

### RIOLERING EN REGENWATER

In de Vandermarckestraat wordt de bestaande riolering behouden en wordt afvalwater van hogerop opgevangen.

Er wordt een nieuw regenwaterstelsel aangelegd dat enkel voor de opvang en infiltratie van regenwater van dit deel van de straat zal dienen.



In de Ketelstraat wordt een volledig gescheiden stelsel aangelegd dat ook zal voor zien in de opvang van regenwater en afvalwater, afkomstig van het project kunstberg

Meer informatie ?

f Gemeente Lummen

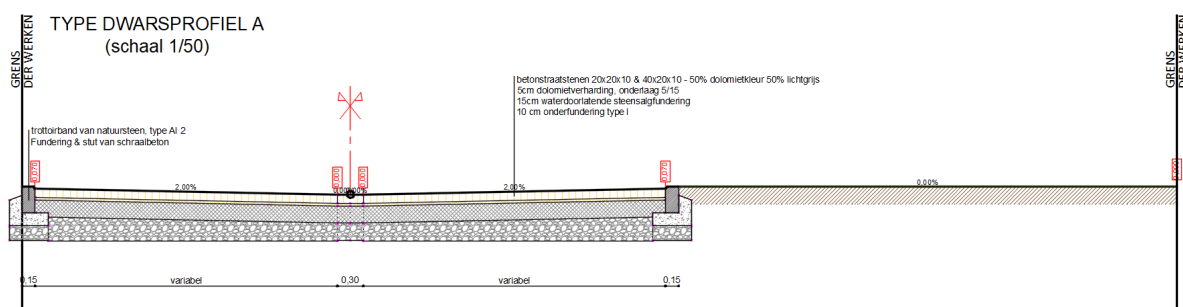
[www.lummen.be/wegenwerken](http://www.lummen.be/wegenwerken)

## Profielen

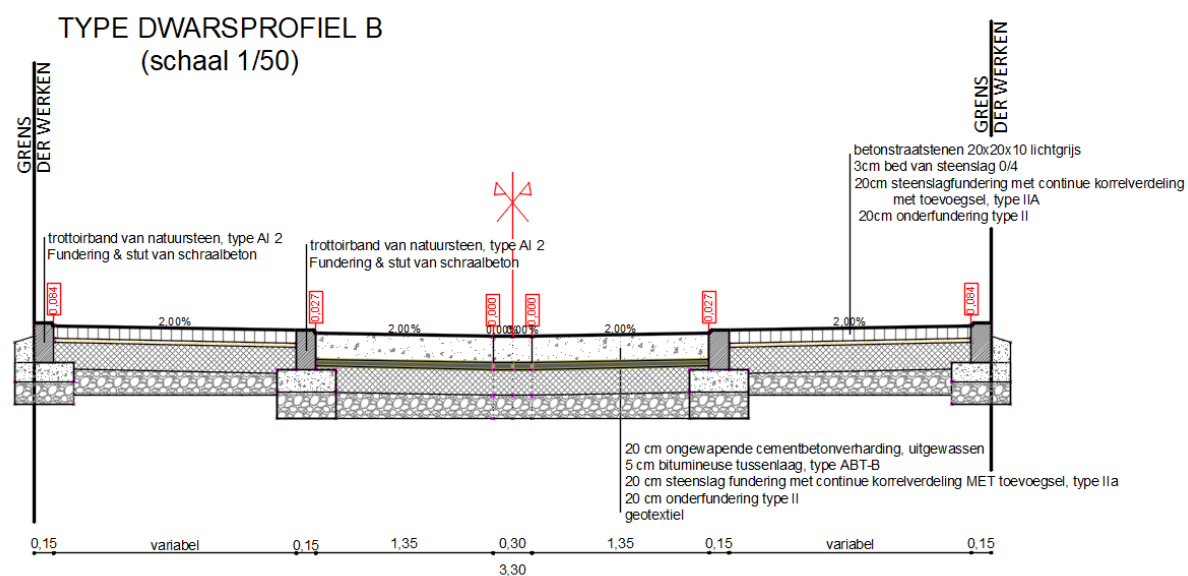
### TYPE DWARSROFIELEN

Ter hoogte van het project Kunstberg wordt een plein gecreëerd dat aansluiting geeft tussen beide delen. Ook tussen beide straten, in de bocht wordt een plein gecreëerd.

Deze visuele verandering in het straatbeeld zorgt voor een verkeersremmend effect en creëert een aantrekkelijke verblijfsruimte



De rijweg wordt aangelegd in uitgewassen beton. De voetpaden in betonstraatstenen.



Meer informatie ?

f Gemeente Lummen

[www.lummen.be/wegenwerken](http://www.lummen.be/wegenwerken)



## Gescheiden riolering: beter voor het milieu

### AFKOPPELEN VAN REGEN- EN AFVALWATER

#### WAAROM MOET REGEN- EN AFVALWATER GESCHEIDEN WORDEN?

- ▶ Regenwater dat in de riolering terechtkomt verdunt het afvalwater. Daardoor is het waterzuiveringsproces in de zuiveringscentrale minder efficiënt.
- ▶ Bij watersnood kan er afvalwater uit de gemeenschappelijke riool op straat komen, waardoor er ongezuiverd water in onze waterlopen terecht komt.

#### Wat moet er dan afgekoppeld worden?

Al het regenwater afkomstig van dakoppervlakken en verharde oppervlakken moet afgekoppeld worden.

- ▶ **Gesloten bebouwing:** het regenwater wordt afgekoppeld, waarvoor er geen leiding onder of door het gebouw moet worden aangelegd.
- ▶ **Halfopen of open bebouwing:** afval- en regenwater worden gescheiden. Regenwater wordt liefst zo veel mogelijk rond de woning gebruikt. Overtollig regenwater wordt aangesloten op de regenwaterleiding.

#### Hoe gaat dat afkoppelen in zijn werk?

Er wordt bij de start van de werken een afkoppelingsdeskundige aangesteld. Die neemt persoonlijk contact op met de eigenaars van iedere woning.

Deze afkoppelingsdeskundige is vandaag nog niet aangesteld. De aanstelling gebeurt bij de start van de werken.



Meer informatie ?

 Gemeente Lummen

[www.lummen.be/wegenwerken](http://www.lummen.be/wegenwerken)

## Planning

### WAT ZIJN DE VOLGENDE STAPPEN?

**Voorjaar 2023**  
Einde der werken

**September 2022**  
Start der werken

**Voorjaar 2022**  
Aanstellen van aannemer

**Januari 2022**  
Openbaar onderzoek  
Infovergadering

**Najaar 2021**  
Afronden van het ontwerp  
Indienen van de bouwvergunning

**Voorjaar 2021**  
Opstarten van voorontwerp

**Najaar 2020**  
Opmeten bestaande toestand

**September 2020**  
Startvergadering tussen samenwerkende partners  
Gemeente Lummen – Fluvius - HOSBUR

Meer informatie ?

 Gemeente Lummen

[www.lummen.be/wegenwerken](http://www.lummen.be/wegenwerken)